

Tabulka místností 1.NP – NOVÝ STAV			
Číslo	Jméno	Plocha [m²]	stávající
101	CHODBA	16,80	
102	ÚKLIDOVÁ KOMORA	2,63	100 lx
103	WC UČITELE	3,78	200 lx
104	PŘEDSÍŇ WC CHLAPCI	8,25	200 lx
105	WC CHLAPCI	11,29	200 lx
106	PŘEDSÍŇ WC DÍVKY	12,10	200 lx
107	WC DÍVKY	13,04	200 lx
108	PŘEDSÍŇ	5,94	200 lx
109	WC DÍVKY	3,82	200 lx
110	WC CHLAPCI	3,82	200 lx

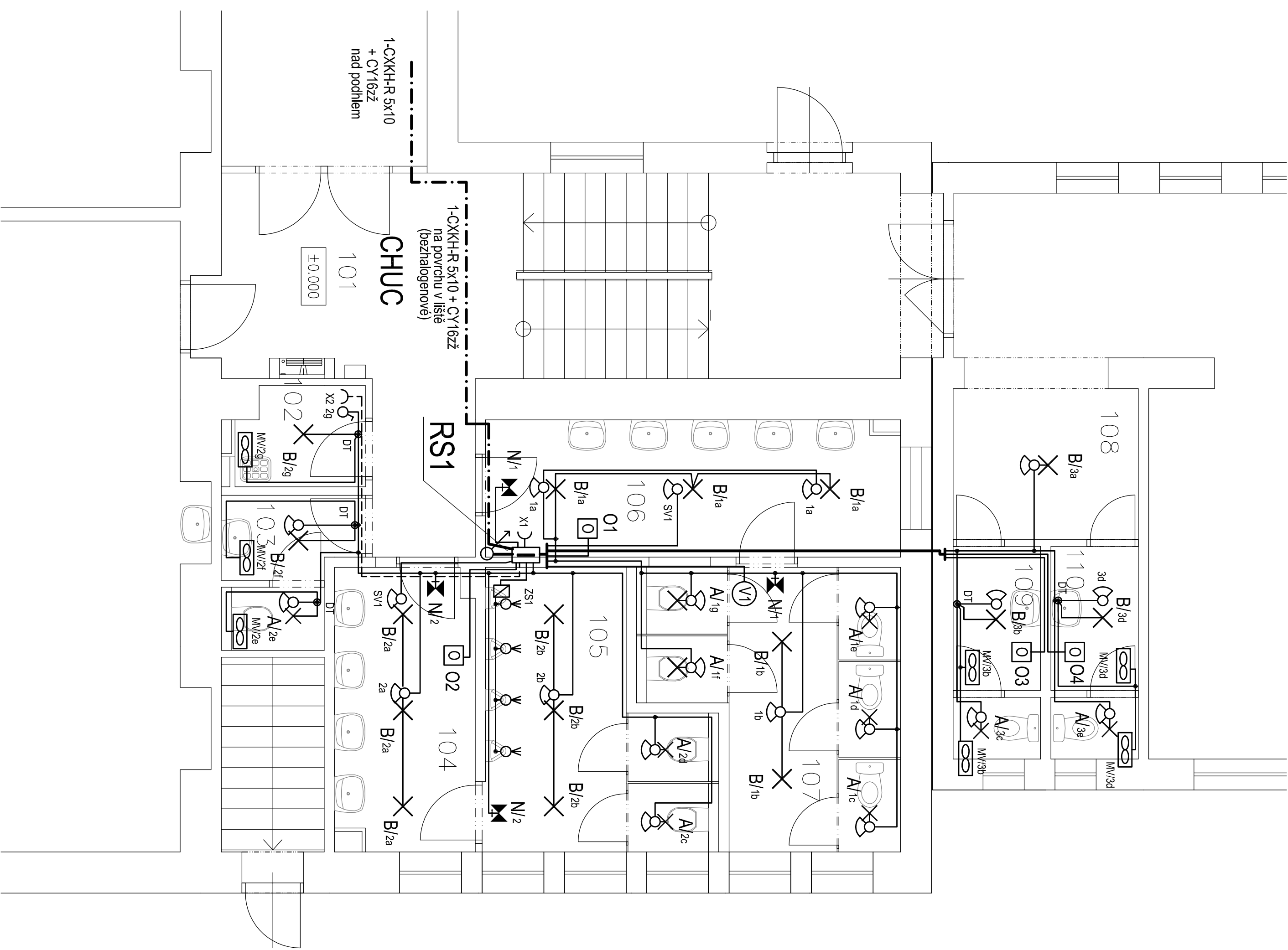
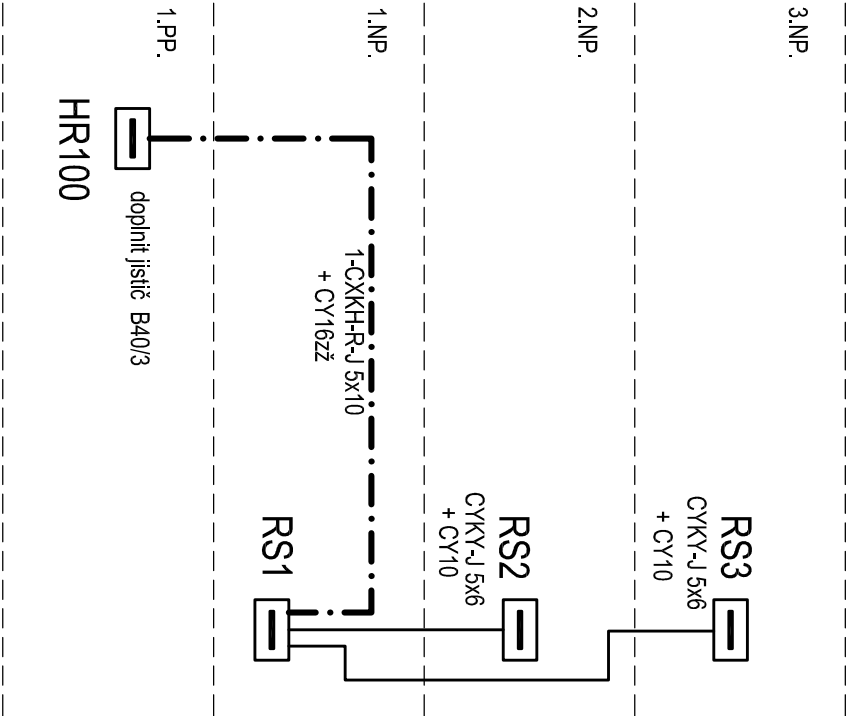


SCHÉMA ROZVODŮ



LEGENDA

typ výplně a zásuvek
barevné řešení - díla
ve výšce 1,2m
(pohyb spínače na stropě)

spínač řazení 1 IP20

zásuvka 230V/16A IP20

pohybový spínač s relé IP20

časový spínač ventilátoru 230V/1A 2-20min

OSOUŠEČ RUKOU 230V/1,8kW (dodávka starba)

zdroj pro aut.pisecny max.3ks

aut. pisec - dodávka ZTI

VENTILÁTOR 230V - dodávka vzl

Svítlidlo LED 13W/1800lm (pr.300mm) IP54 stropní - plast kryt

Svítlidlo LED 18W/2040lm (pr.300mm) IP54 stropní/nástěnné - plast kryt

Svítlidlo nouzové s vl zdrojem nástěnné LED 3W/320lm / 1hod. IP42+ piktoqram 3W / 1hod 230VAC autotest

ROZVODY NA SOC.ZAŘÍZENÍCH BUDOU ULOŽENY
POD OMÍTKOU PŘÍPADNĚ V LIŠTÁCH NAD PODHELDEM

SCHODIŠTĚ VE STÁVAJÍCÍ ŠKOLE TVOŘÍ
CHRANĚNOU ÚNIKOVOU CESTU
přívod proveden kabelem s požární odolností B2caš1d1
kabel bude uložen na povrchu v bezhlohogenové liště

Vypracoval :	Zodp.projektant :	Hlavní projektant :
P. FARINK	ING.ŠAFAŘ	ING. TEPLÝ
Země :	ČR	Obec : Doksy
Investor :	Město Doksy, nám. Republiky 193	
Akce :	ZŠ K.H.MÁCHY V DOKSECH STAVEBNÍ ÚPRAVY SOCIÁLNÍCH ZAŘÍZENÍ	
Objekt :	SO 01 - STAVEBNÍ ÚPRAVY SOCIÁLNÍCH ZAŘÍZENÍ ZŠ.	
Obsah :	D.1.1.4.4. SILNOPROUDA ELEKTROTECHNIKA PŮDORYS 1.NP. - EL.ROZVODY	
Vladislavova 29/1 566 01 Výsoke Mýto Tel: 465424472, 465424170 Fax: 465424171 bkn@bkn.cz www.bkn.cz		
Stupeň :	DPS	
Datum :	04/2019	
Zak.číslo :	5738/19	
Měřítko :	Příloha :	
1:50	D.1.1.4.4.3.	